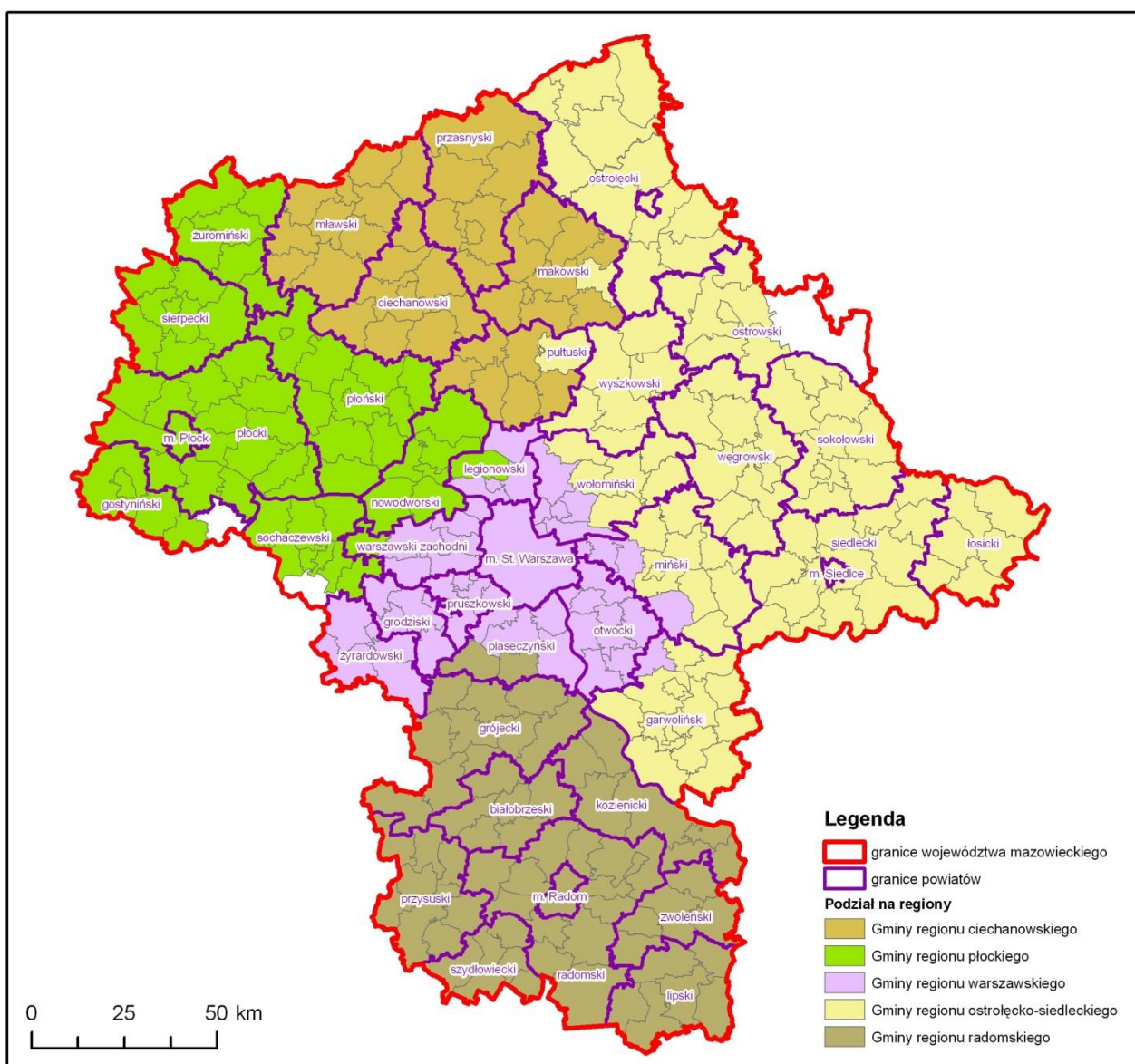
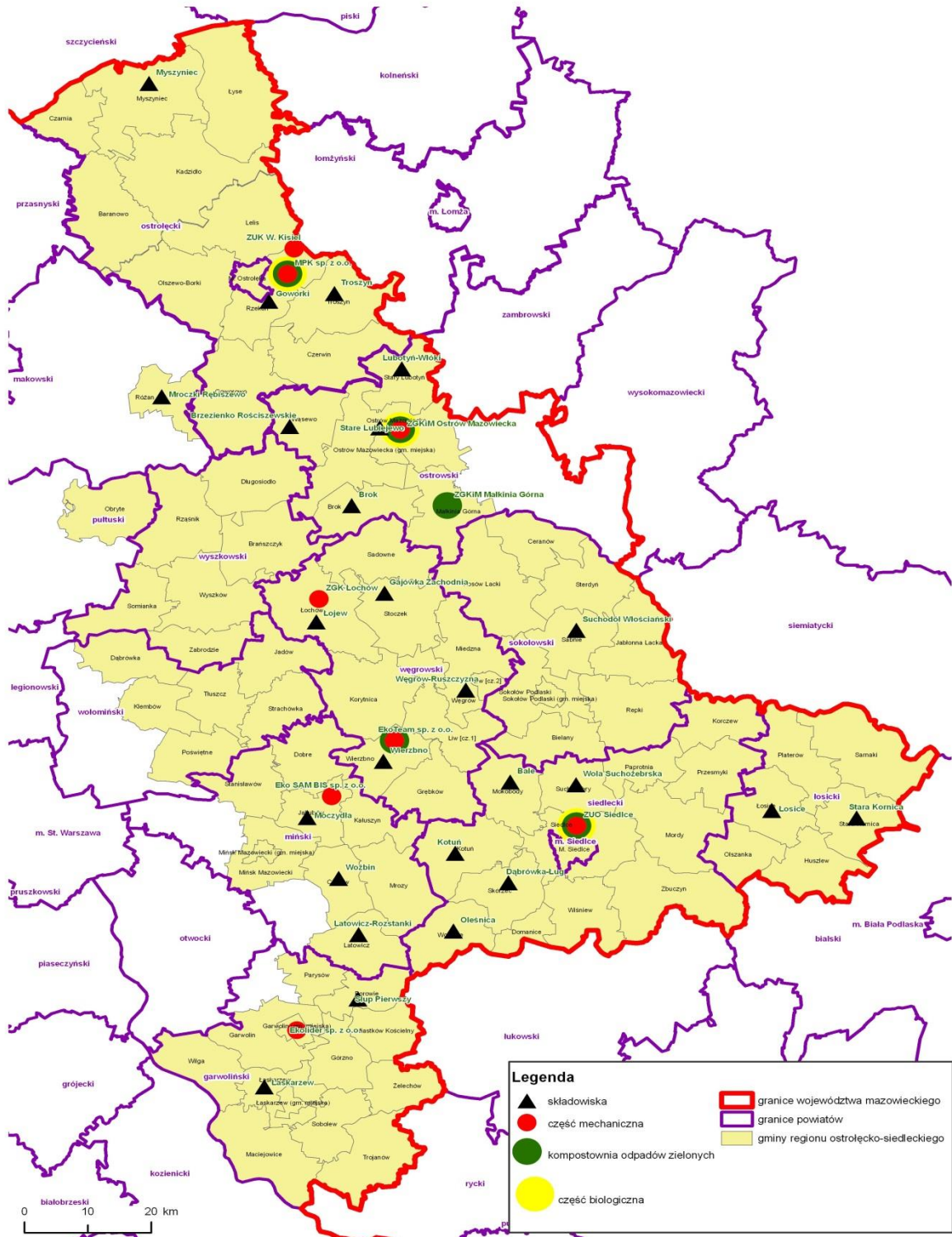


MIEJSCA ZAGOSPODAROWANIA ODPADÓW ZIELONYCH, ZMIESZANYCH I POSORTOWNICZYCH Z TERENU GMINY ŁOCHÓW

Zgodnie z Wojewódzkim Planem Gospodarki Odpadami dla Mazowsza (uchwalonego uchwałą Nr 211/12 Sejmiku Województwa Mazowieckiego z dnia 22 października 2012 r. w sprawie uchwalenia Wojewódzkiego Planu Gospodarki Odpadami dla Mazowsza na lata 2012-2017 z uwzględnieniem lat 2018-2023 z załącznikami) Gmina Łochów należy do Regionu Ostrołęcko-Siedleckiego i tylko w instalacjach z tego regionu mogą być unieszkodliwiane odpady zmieszane, zielone i posortownicze powstające na terenie naszej Gminy.

Mapa województwa mazowieckiego z podziałem na regiony gospodarki odpadami komunalnymi





Mapa z lokalizacją instalacji do odzysku lub unieszkodliwiania odpadów komunalnych w regionie ostrołęcko – siedleckim

Odpady z terenu naszej Gminy będą trafiły do RIPOK (Regionalnej Instalacji Przetwarzania Odpadów Komunalnych) w:

- Woli Suchożebrskiej (prowadzona przez ZUO w Siedlcach)

Lub

- Ostrołęce (prowadzona przez MPK Ostrołęka)

Pełna treść Planu Gospodarki Odpadami dla Mazowsza wraz z załącznikami dostępna pod:

<http://www.mazovia.pl/komunikaty/art,1642,sejmik-województwa-mazowieckiego-uchwalil-plan-gospodarki-odpadami-dla-mazowsza-na-lata-2012-2017-z-uwzględnieniem-lat-2018-2023.html>